

David Amsler  
ing.civil dipl.epfz  
dr.és.sc.tech

Philippe Bombeli  
ing.civil dipl.epfl

Piero Fonzo  
ing.civil dipl.epfz

Yves Giampietro  
ing.civil dipl.hes

Alfredo Maruri  
ing.civil dipl.epfl

## Informations du Conseil d'Administration No 3

JANVIER 2014

En 2013, la société ab ingénieurs sa a poursuivi la croissance de son activité, par le développement de compétences en travaux souterrains, dans les essais géotechniques in situ et en laboratoire, en géothermie profonde, en dépollution de sols et désamiantage de bâtiments, dans les aménagements extérieurs, ainsi qu'en conception de façades. Ces différents aspects viennent compléter naturellement les quatre secteurs principaux de base: bâtiments et ouvrages d'art, géotechnique et travaux spéciaux, génie civil et infrastructures, environnement et développement durable. Avec la société Betech Sàrl active en France, les sociétés regroupent actuellement 82 collaboratrices et collaborateurs.

Depuis décembre 2013, en plus des cinq administrateurs de nos sociétés (David Amsler, Piero Fonzo, Philippe Bombeli, Yves Giampietro et Alfredo Maruri), vous pouvez compter sur trois associés (Daniel Salamin, Laetitia Vulliez et Alexandre Ponthieux), ainsi que deux fondées de pouvoir pour les aspects administratifs (Ludivine Berset et Saghitta Creissac). Notre comité de direction est complété par Guilhem Molliet, chef de projet au secteur environnement, Nathalie Griffond, co-responsable du secteur du génie civil et des infrastructures, et Olivier Percie-du-Sert, responsable du bureau Betech Sàrl. Le comité de direction est actuellement composé de 12 personnes et se réunit 3 à 4 fois par an pour déterminer les grandes orientations de la société ainsi que pour faire le point sur le fonctionnement des différents secteurs d'activité et des succursales.

Pour 2014, nous allons poursuivre le développement de nos secteurs d'activités afin de répondre le plus complètement possible aux demandes de nos clients et partenaires. En particulier, les perspectives du marché démontrent que les structures, les travaux spéciaux, les travaux souterrains, la géothermie et le désamiantage seront les plus demandés. Grâce aux compétences techniques et aux formations continues de nos collaborateurs, nous sommes en mesure d'adapter nos équipes en fonction des projets à réaliser.

Les principaux projets qui occuperont nos équipes en 2014 sont la gare des Eaux-Vives du CEVA, l'école du Sapay entre Lancy et Plan-les-Ouates, l'Agroscope de Changins, les aménagements extérieurs du quartier des Vergers à Meyrin, le spa et wellness de Genève-Plage, le début des travaux de la Petite Prairie à Nyon, la Tour de l'Esplanade de Fribourg (CFF), le centre commercial et habitations dans le quartier de la Sallaz à Lausanne, le collège de Frontenex, les immeubles Chamblandes à Pully, ainsi que l'extension d'un immeuble au Bois-de-la-bâtie. Ces travaux importants sont complétés par de nombreuses réalisations d'immeubles de logements, de bâtiments administratifs, de villas et de projets d'infrastructures.

# QUELQUES PROJETS EN IMAGES

## GARE DES EAUX VIVES CHANTIER CEVA



## COLLEGE LE SAPAY LANCY - PLAN-LES-OUATES



Image CLR architectes SA

## STATION DE RECHERCHES AGROSCOPE CHANGINS



## QUARTIER PETITE PRAIRIE NYON



Image De Giuli & Portier architectes SA

## IMMEUBLE DU BOIS-DE-LA-BATIE GENEVE



## AMENAGEMENTS EXTERIEURS ECO QUARTIER DES VERGERS MEYRIN



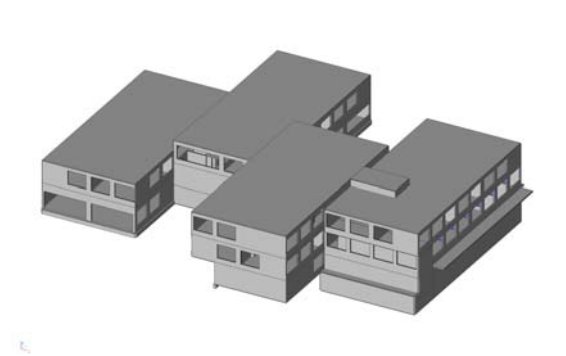
Image agence Territoires SA

## HAMMAM ET SPA GENEVE PLAGE



Image G.M. architectes SA

## COLLEGE DE CLOS BEGUIN ST-LEGIER

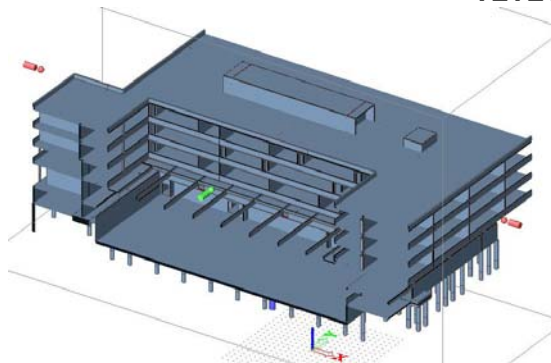


**SITE DU CALVAIRE  
LAUSANNE**



Image : MPH architectes

**COLLEGE DE COPET  
VEVEY**



**TOUR DE L'ESPLANADE,  
FRIBOURG**



Image Dominique Perrault architecte

**QUARTIER LA SALLAZ  
LAUSANNE**



Image L-architectes

**COLLEGE DE FRONTENEX  
FRONTENEX (GENEVE)**



meier et associés architectes

**DOMAINE DE CHAMBLANDES  
PULLY**



Image Pezzoli & associés

**Nous vous remercions pour de votre collaboration et de votre confiance  
et nous profitons de la présente pour vous souhaiter encore une belle  
année 2014 !**

**La Direction de ab ingénieurs sa**

P. BONZEVI

