



DESIGN CENTER

MAGASIN DE MEUBLES ET SURFACES DE BUREAUX

Puidoux - VD

Maître de l'ouvrage

Four Ever SA
Avenue de Rumine 5
1005 Lausanne

Entreprise Générale

Losinger Marazzi
Chemin de Rente 26
1030 Bussigny

Architectes

Archilab Gabriele M. Rossi SA
Chemin du Liaudoz 11
1009 Pully

Ingénieurs civils

Amsler & Bombeli SA
Avenue de Cour 135
1007 Lausanne

Bureaux techniques

Electricité:
MAB Ingénierie SA
Avenue Gottaz 32
1110 Morges

CVS:

Groupe H2
Ch. des Champs-Courbes 18
1023 Ecublens

Géomètre

Roger Jourdan SA
Place du Nord 6
1071 Chexbres

Coordonnées

Route du Verney 7
1070 Puidoux

Conception 2011

Réalisation 2012 - 2013



SITUATION / CONCEPT

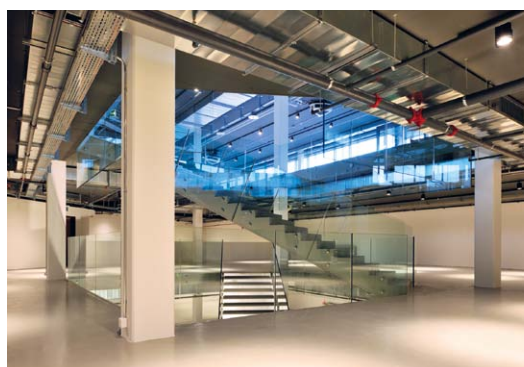
Un centre de compétences au service du design. Sur une parcelle située dans la zone industrielle dite "Sous la Ville" à Puidoux, le bâtiment Batiplus, dédié au design, est délimité au sud par l'autoroute, à l'ouest par la forêt et à l'est par la route cantonale. L'enseigne née en 1989 sous l'impulsion de trois hommes dont l'objectif était de promouvoir le design italien, se trouvait à l'étroit dans ses locaux de 700 m² à Lutry. Il lui fallait un nouvel espace pour présenter ses collections.

La parcelle tout en longueur a été exploitée au maximum offrant un nouveau bâtiment de forme trapézoïdale qui s'élève de quatre niveaux sur rez et deux niveaux en sous-sol. Chaque étage du Design Center compte quelque 1'000 m². Le premier sous-sol, le rez-de-chaussée et le premier étage abritent l'exposition de meubles et les trois derniers niveaux sont dédiés à des surfaces administratives pouvant accueillir différents locataires. L'idée du maître de l'ouvrage est d'en faire un centre de recherches et de compétences au service du design.

PROJET

Une double peau vitrée pour plus de transparence. La façade sud, visible depuis l'autoroute, est la plus emblématique. Longue de 60 mètres et totalement vitrée, elle possède une marquise élançée en porte-à-faux en son centre, invitant le visiteur à venir découvrir l'univers de Batiplus. Cette façade est composée d'une double peau qui assure non seulement une protection phonique contre les nuisances sonores de l'autoroute, mais également thermique grâce à des brise-soleil horizontaux. Cette technique permet de bénéficier de la lumière naturelle tout en tamisant ses effets à l'intérieur du bâtiment. Les trois autres façades sont, quant à elles, en tôles métalliques en adéquation avec l'environnement industriel de la zone.

À l'intérieur, l'enseigne Batiplus a voulu conserver cet esprit industriel avec des plafonds aux techniques apparentes. Les sols de plain-pied et du premier étage sont constitués d'une chape brute peinte. L'élément majeur, pensé comme une œuvre d'art par le bureau d'architectes, est l'atrium central qui dessert les quatre étages du





CARACTÉRISTIQUES

Volume SIA	:	26'400 m ³
Surface du terrain	:	3'628 m ²
Surface brute de plancher	:	6'500 m ²
Emprise au rez	:	980 m ²
Surfaces administratives	:	3'000 m ²
Surfaces d'exposition	:	3'500 m ²
Étages	:	rez + 4 niveaux
Niveaux souterrains	:	2



peu connue en Suisse a été privilégiée afin de recycler ces matériaux. Ils ont été traités et stabilisés avec un mélange de chaux et de ciment pour améliorer leurs caractéristiques mécaniques.

DÉVELOPPEMENT DURABLE

Façade double peau thermique et phonique

magasin et qui est composé de trois volées d'escaliers en quinconce. Les marches sont en béton, tandis que les garde-corps sont en verre transparent pour ouvrir le regard des visiteurs sur l'ensemble de la collection de meubles.

Le terrain était constitué de remblais datant de la construction du tunnel de Flonzaley et de l'autoroute A9. Utilisé comme décharge, de nombreux pieux, bois et morceaux de métal ont été découverts lors du terrassement, sans compter la teneur en métaux lourds à certains endroits. Il a donc fallu dans un premier temps

traiter tous ces déchets. Sept mètres d'excavation ont été nécessaires pour implanter les deux niveaux de sous-sol. L'enceinte de fouille a été stabilisée par la mise en place de parois clouées. Le bâtiment s'articule ensuite autour de deux blocs de distribution et de services en béton armé qui en assurent la stabilité et la résistance sismique. À partir du rez-de-chaussée, les étages sont formés d'un système de poteaux dalles en béton armé.

Un parking extérieur d'une soixantaine de places a aussi été prévu. Pour l'aménager, 1'500 m³ de matériaux excavés ont été réutilisés. Une technique encore

Photos

Le Design Center, situé dans la zone industrielle de Puidoux, offre aux automobilistes une façade emblématique, composée d'une double peau vitrée.



entreprises adjudicataires et fournisseurs

liste non exhaustive

Terrassement - Canalisations
COLAS Suisse SA
1023 Crissier

Travaux spéciaux
IMPLENIA Suisse SA
1026 Echandens

Echafaudages
CONRAD KERN SA
1024 Ecublens

Piliers préfabriqués
BÉTONTEC GRAM SA
1527 Villeneuve

Façades
PROGIN SA METAL
1630 Bulle

Étanchéité - Couverture
GENEUX-DANCET SA
1026 Echandens

Électricité Incorporés
AMAUDRUZ SA
1006 Lausanne

Electricité installation
CIEL Electricité
1007 Lausanne

Lustrerie
ARTEMIDE Illuminazione SA
8001 Zürich

Détection incendie
ABARISK SA
1032 Romanel-sur-Lausanne

Isolation feu
FIRE SYSTEM SA
1073 Savigny

Ventilation - Chauffage
MCR
Climatisation
Consortium
HAELG & Cie SA
& KLIMA SA
1029 Villars-Ste-Croix

Sanitaire
GANTY SA
1071 Chexbres

Sanitaire
YERLY Installations SA
1728 Rossens

Serrurerie
DELESSERT Frères
1070 Puidoux

Serrurerie - Batiplus
GABELLA Verres Sàrl
1312 Eclépens

Serrurerie - Main courante
REALMETAL
1882 Gryon

Ascenseurs
KONE (Suisse) SA
1010 Lausanne

Chapes
LIROM Chapes SA
2525 Le Landeron

Carrelages - Faïences
FERREIRA Luis
1008 Prilly

Plâtrerie - Peinture
Luigi MARTIGNANO et Fils Sàrl
1023 Crissier

Menuiseries Intérieures
DOORMAX SA
1030 Bussigny

Portes sectionnelles
PORTEMATIC SA
1806 St-Légier-La Chiésaz

Faux-plancher
INSTECH INSTALLATIONSTECHNIK
3315 Bätterkinden

Faux-plafond
MWH Suisse SA
1203 Genève

Nettoyages
ISS Facility Services SA
1020 Renens

Contrôle Accès
NIKLAS Pablo & Fils SA
1010 Lausanne